

## Referenzpläne

Bauvorhaben

Anbieterin

## Innenarchitektur und Ausstattung

Neubau Stadthof fenaco

Innoffice GmbH, Mattenbachstrasse 2c, 8400 Winterthur

Winterthur, Datum 30.04.26



## Referenz SWICA-Hauptsitz

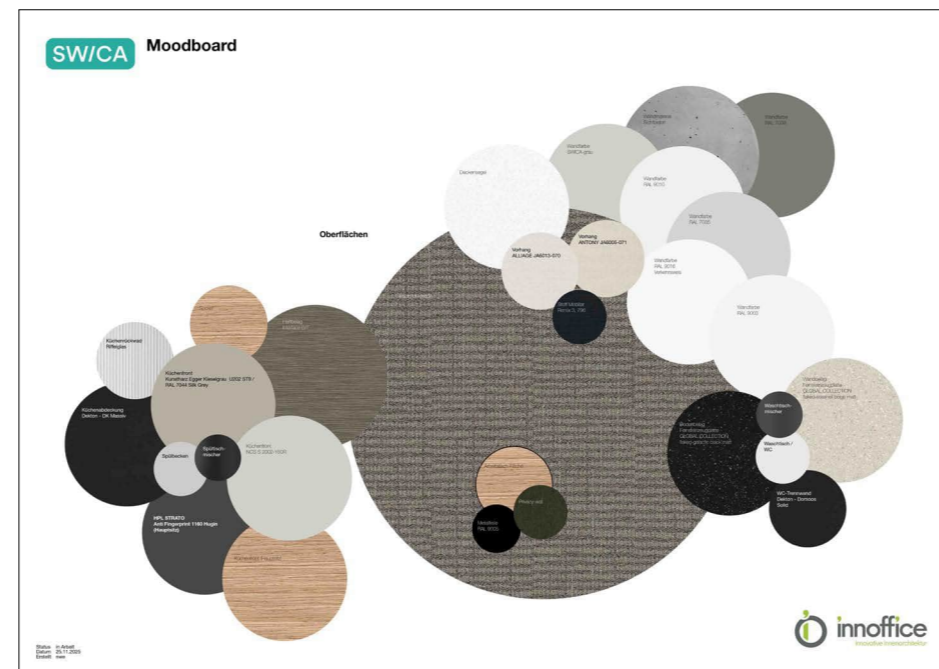
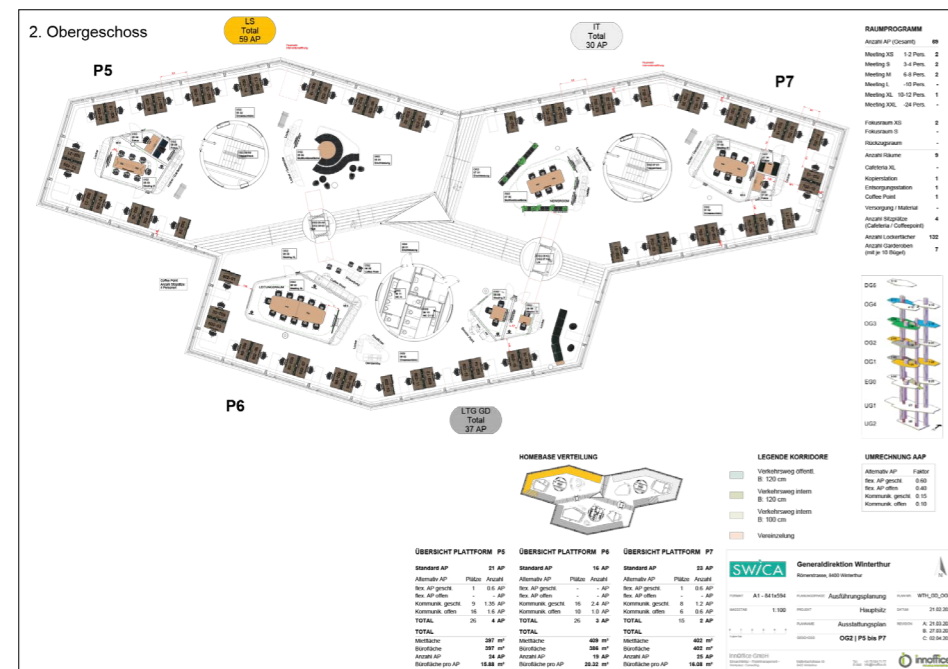
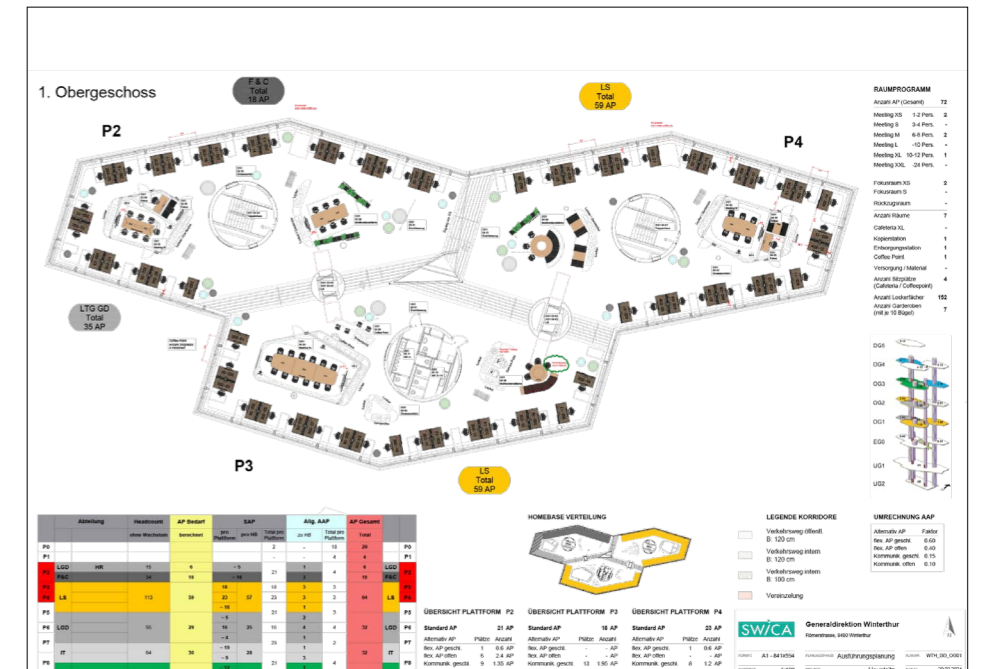
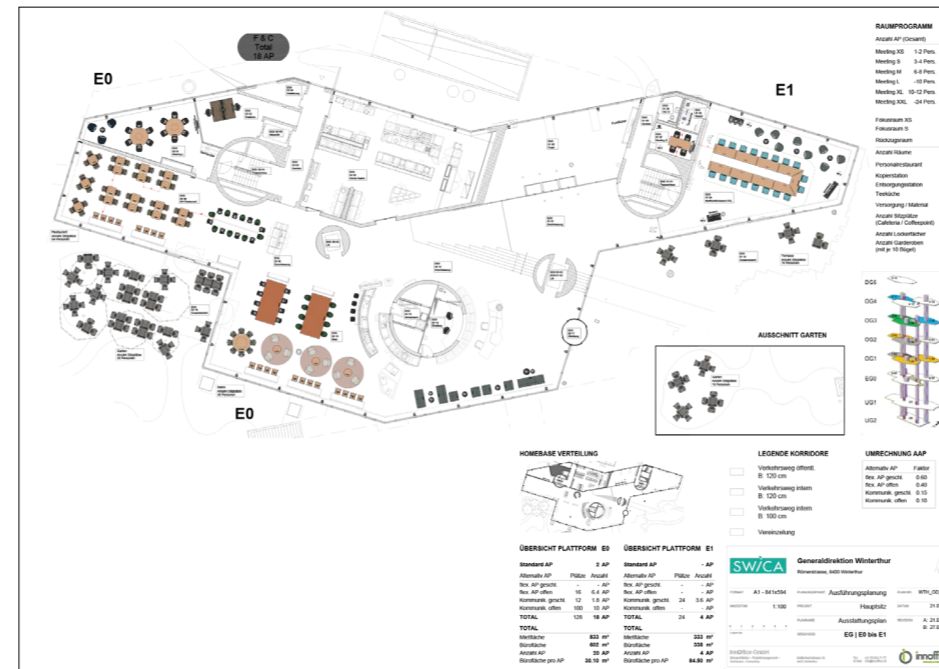
SWICA-Hauptsitz (Fertigstellung Dezember 2024)  
Römerstrasse 37, 8400 Winterthur - 350 Arbeitsplätze

[Hier klicken um das 3D-Panorama anzusehen!](#)

Unsere Rolle im Bauvorhaben

- Gesamtgestaltungs-Mandat für gesamtes Bauwerk
- Innenarchitektur für den Mieterausbau
- Erstellen des Büronutzungskonzeptes
- Planung der Innenausbauten
- Planung und Koordination der Möbilarusstattung
- Unterstützung im Flächenmanagement (inklusive Kennzahlen-Ermittlung)
- Beschaffung Büro- Spezial- und Ergänzungsmobiliar
- Kleingeräte und Betriebseinrichtungen
- Pflanzen am Arbeitsplatz (Gestaltungskonzept)
- Koordinationsaufgaben Logistik (Anlieferungen, Mobiliar, Kleingeräte, Pflanzen)
- Umzug (Umzugsmangement)

[Hier klicken um hochauflösende Pläne zu sehen!](#)



Aussenansicht SWICA-Hauptsitz © Timon Peyer

## Referenz SWICA-Elefant

SWICA Regionaldirektion Winterthur - Gebäude «Elefant»  
(Fertigstellung Juli 2024)  
Zürcherstrasse 41, 8400 Winterthur - 600 Arbeitsplätze

### Planung

- Ausstattung Mobiliar
- Flächenmanagement/Belegungsplanung

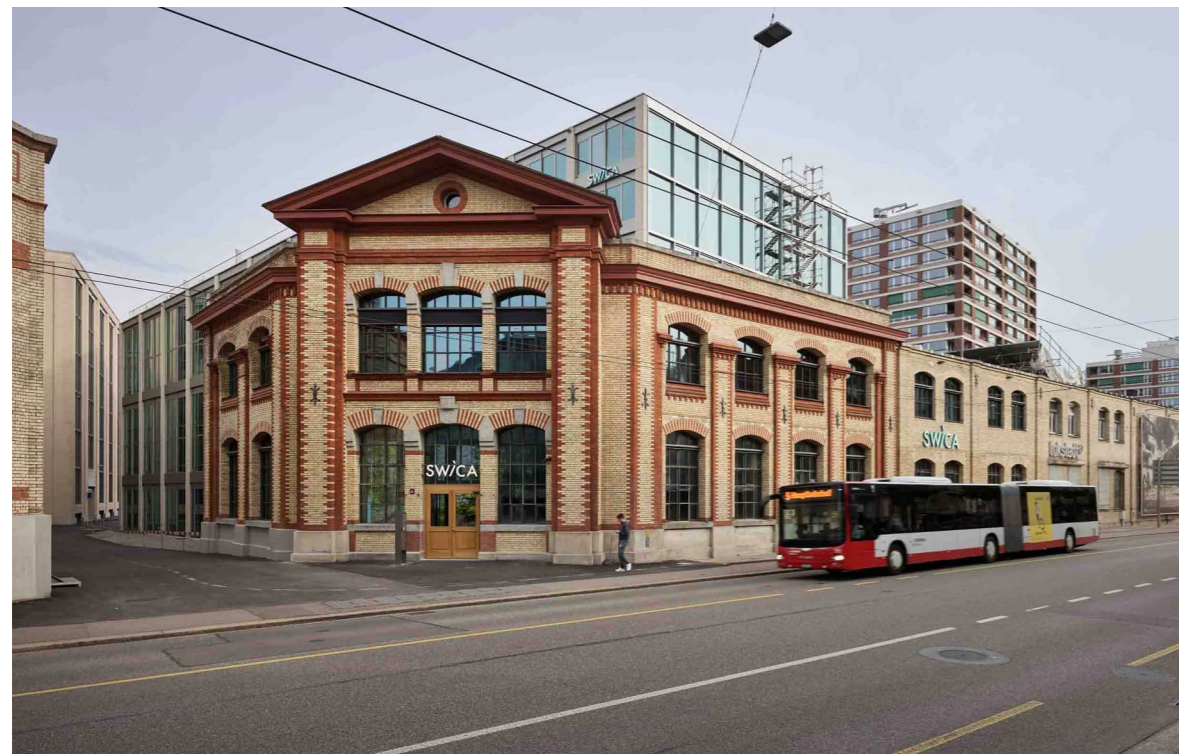
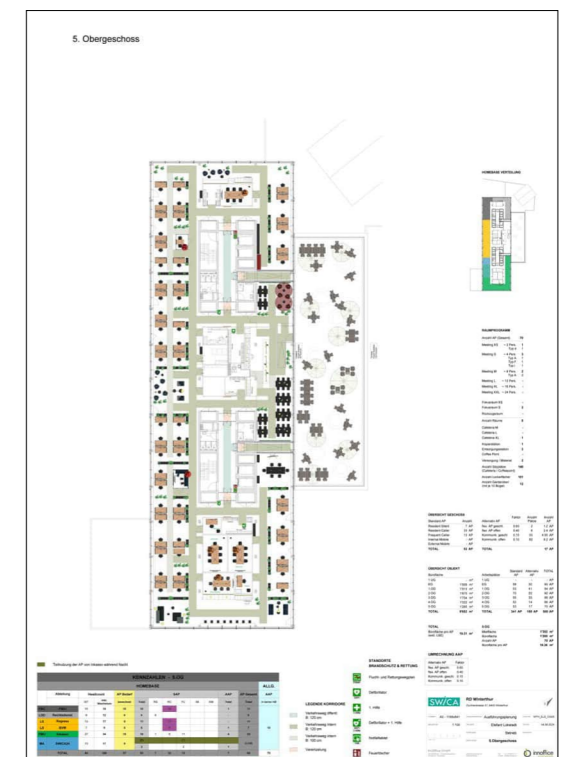
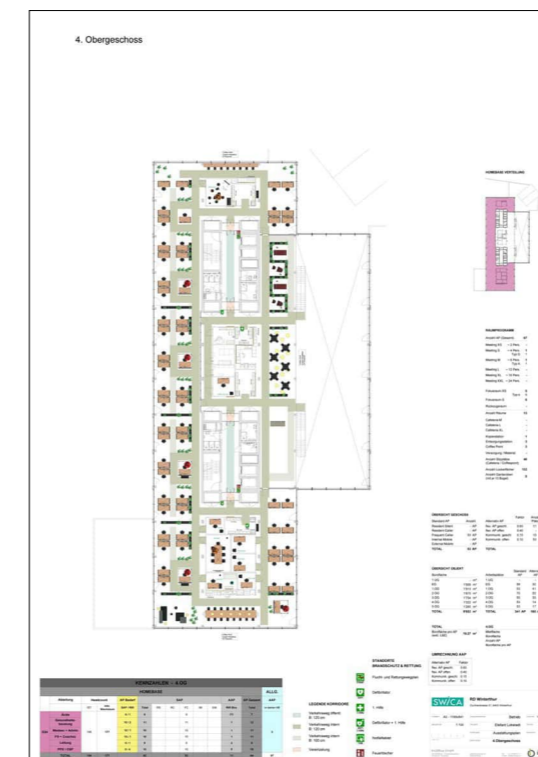
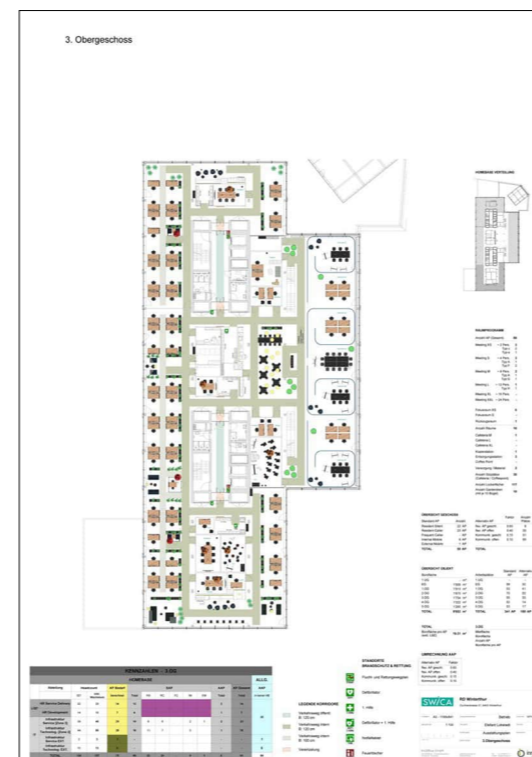
### Beschaffung

- Mobiliar (Funktions-Basierende Mobiliar-Submission)
- Kleingeräte
- Pflanzen am Arbeitsplatz

### Koordination

- Logistik Anlieferungen
- Umzugsmanagement (Akten/Gebrauchtmobiliar)

[Hier klicken um hochauflösende Pläne zu sehen!](#)



Aussenansicht SWICA-Elefant © Michael Hug

## Referenz Kantonsspital Winterthur

KSW-Winterthur - Bürogebäude «Banane» (Fertigstellung Mai 2024)  
Brunngasse 6, 8400 Winterthur - ca. 275 Arbeitsplätze

### Planung

- Innenarchitektur, Bauleitung/Baumanagement
- Büro-Nutzungskonzept
- Ausstattung Mobiliar
- Flächenmanagement/Belegungsplanung

### Beschaffung

- Mobiliar (Ausschreibung, Mobiliavorschläge)
- Kleingeräte
- Pflanzen am Arbeitsplatz

### Koordination

- Logistik Anlieferungen
- Umzugsmanagement (Akten/Gebrauchtmobiliar)
- Koordination Medientechnik

[Hier klicken um hochauflösende Pläne zu sehen!](#)

